

# 健康経営方針

## 《基本理念》

社員一人ひとりの健康は、自身が生涯にわたって幸福であり続けるための基盤であり、当社発展の基盤でもあります。

当社では社員一人ひとりが主体的に健康増進を図り、会社は安全・健康・快適な職場(環境)の実現を図ります。

ここに「健康経営宣言」を行い、下記の基本方針を掲げ、継続的に社員の健康保持・増進に取り組むことを宣言します。

## 《基本方針》

### 1. 健康管理、支援

社員の健康管理のため、定期健康診断100%受診の実施、過重労働監視健診結果の管理等により、社員の状況を明確かつタイムリーに把握します。

### 2. 管理結果への対応

上記、健康管理の結果に基づき、産業医への受診、過重労働対策、再検診の推進、重症化予防、高リスク保有者への対応等を行います。

### 3. 健康増進活動の推進

ウォーキング推進、運動イベント等、様々な活動を通じ、社員の健康増進を推進します。

### 4. メンタルヘルス対応

定期教育、ストレスチェックの実施を通じ、メンタルケアを推進します。

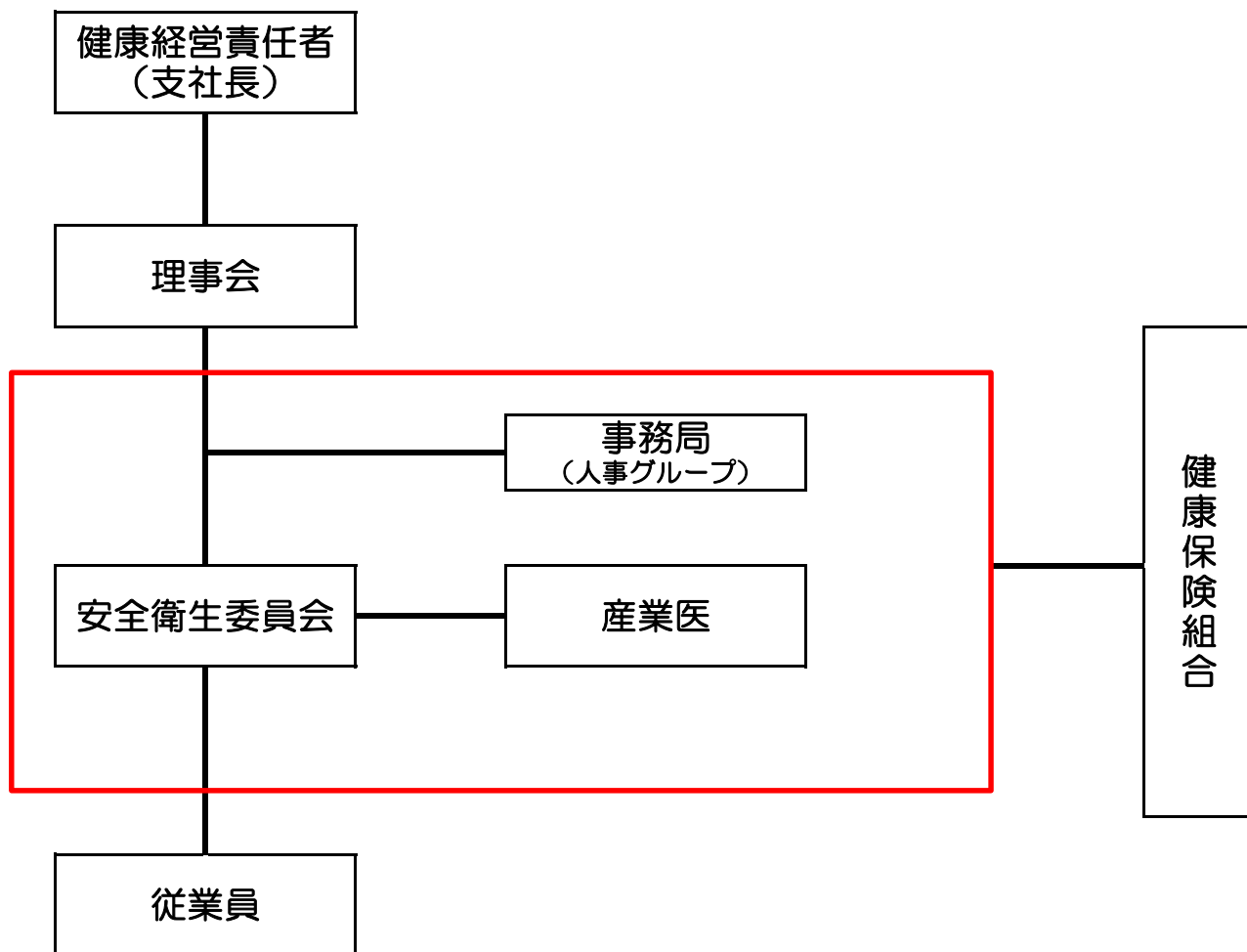
2023年3月1日

トヨタモビリティパーツ株式会社  
埼玉支社  
安達 知

## トヨタモビリティパーツ株式会社 埼玉支社 健康保持増進体制

目的：社員一人ひとりが主体的に健康増進を図り、  
会社が安全・健康・快適な職場(環境)の実現を図るため

下記の体制にて健康増進に取り組んで参ります



取組内容：①社員の健康保持増進施策の実施  
②人間ドック受診費用補助  
③健康診断結果の把握と再検査受診フォロー

取組成果：定期健診診断、人間ドック受診率100%  
：再検査受診率100%

## トヨタモビリティパーツ株式会社埼玉支社 健康指標

	目標	2022年度	2021年度	2020年度	2019年度
適性体重維持者率	80.0%	61.0%	62.7%	61.8%	60.7%
喫煙率	20.0%	30.1%	33.2%	37.8%	43.0%
運動習慣者比率	50.0%	26.5%	25.9%	25.2%	23.7%
睡眠により十分な休養が取れている人の割合	80.0%	71.4%	73.8%	69.9%	64.9%
飲酒習慣者率	10.0%	12.5%	13.5%	14.6%	
血压リスク者率	0.0%	1.6%	0.4%	0.4%	
アブセンティーズム ※1	1.0以下	0.31	0.13		

※ 1 健康問題による欠勤・休職の日数総数/年度末の正社員数×労働日数